

La **SOLWARE** è una società che realizza soluzioni integrate di automazione industriale, che abbracciano sia il controllo del processo produttivo che la sua ottimizzazione e l'integrazione con i sistemi di gestione della produzione.

L'offerta della Società comprende sia la fornitura di un sistema di automazione chiavi in mano che di componenti hardware software di esso.

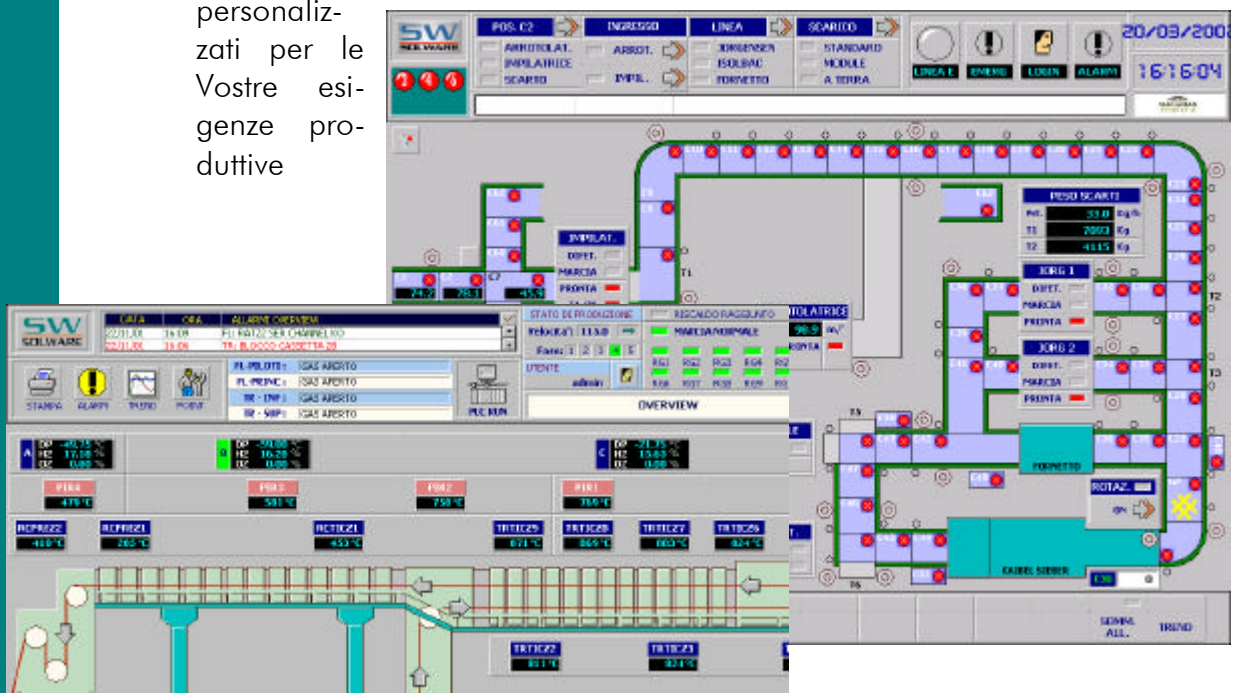
I settori industriali nei quali operiamo maggiormente sono:

- **FARMACEUTICO E BIOTECNOLOGIE**
- **TRATTAMENTI TERMICI**
- **METALLO**
- **PRODUZIONE DI ENERGIA**
- **SIDERURGICO**
- **VETRO**
- **CARTA**
- **DISTILLERIE**
- **CHIMICA FINE**
- **ALIMENTARE**

SISTEMI DI CONTROLLO

La nostra offerta parte dal campo, ed arriva fino al livello della supervisione e dell'integrazione con il processo produttivo ed include:

- Attuatori, sensori e misuratori analitici
- Cablaggio del campo (bordo linea)
- Quadri elettrici con PLC (SIEMENS ed ALLEN/BRADLEY), DCS ed Azionamenti per motori AC, DC e brushless
- MMI, basate su INTOUCH della WONDERWARE, della quale siamo Partner
- Pacchetti software per ottimizzazione, consuntivazione e analisi Down Time
- Pacchetti **MES** per l'integrazione con i sistemi di gestione della produzione, personalizzati per le Vostre esigenze produttive



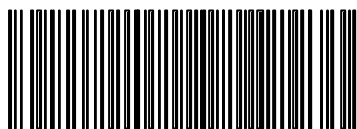
SCHEDA DI LAVORAZ

SCHEDA N°: SCH.23.05.0015
DEL: 02-05-03

BOLLA: 245/03
DEL: 30-04-03

CTT MICRO

DTT STT:



CLIENTE : SCH.23.05.001

COMMESSA :

RAGIONE SOCIALE CLIENTE

PARTICOLARI :

PEZZI

ACCIAIO :

X210CR12

PEZZI N° : TRATTAMENTO TERMICO:

33

TEMPRA+RINVENIMENTO

POSIZIONE :

NOTE :

ILAV: 1.2080 REV.A;

PARAMETRI DI PROCESS

| | | | |
|------|-------|---------|-------|
| TEMP | PERM. | RAFF/TO | FORNO |
|------|-------|---------|-------|

SISTEMI DI TRACCIAMENTO PRODUZIONE MES

Abbiamo uno staff di progettisti software in grado di sviluppare soluzioni ad hoc nel campo MES, per il tracciamento e lo scheduling dei processi produttivi, in modo da integrare l'impianto produttivo nel sistema di gestione dell'azienda.

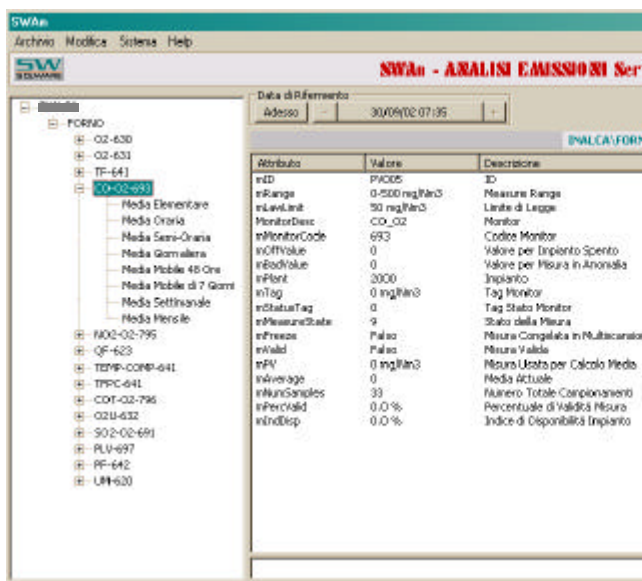
Come partner della WONDERWARE siamo in grado di utilizzare i pacchetti standard IN-TRACK, per il tracciamento e AVANTIS, per la gestione della manutenzione.

CONTROLLO AVANZATO - BATCH
CONTROLLO VELOCITÀ - RAPPORTO - ASSI
MISURE ANALITICHE
MES - MANUTENZIONE - TRACKING

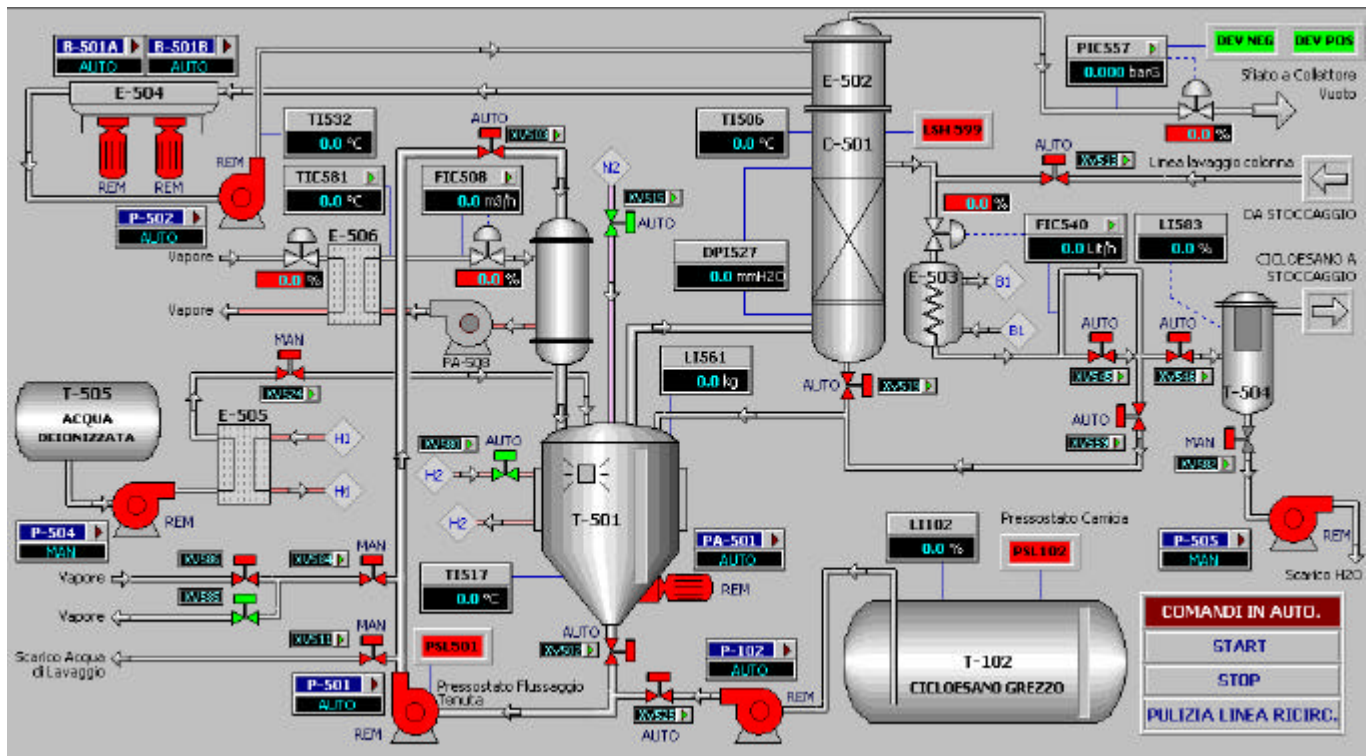
SISTEMI ANALITICI E MONITORAGGIO EMISSIONI (AGGIORNATA A DPCM 8.3.2002)

Realizziamo sistemi di analisi di gas ad estrazione con tecnologia NDIR

o elettrochimica, interfacciati ad un sistema MMI con software **SWAn** di memorizzazione e trattamento dei valori campionati, in accordo con la legislazione nazionale in tema di monitoraggio delle emissioni.



APPLICAZIONI PER L'INDUSTRIA FARMACEUTICA



Tra i nostri Clienti abbiamo diverse aziende farmaceutiche per le quali abbiamo sviluppato sistemi di controllo di impianti produttivi ed ausiliari, in accordo con le norme GAMP.

Alcuni di questi sistemi, basati su SCADA INTOUCH della WONDERWARE, sono in compliance con le normative 21 CFR Part 11.

Abbiamo contribuito alla definizione e stesura dei protocolli e all'esecuzione delle prove di validazione.

21 CFR PART 11 GAMP

OPC SERVER
DDE SERVER

DRIVER DI COMUNICAZIONE

Con il nostro team di sviluppo software siamo in grado di realizzare soluzioni che aumentano la connettività del Vostro sistema di controllo, in modo da integrare nel sistema di supervisione anche le apparecchiature con protocolli proprietari.

Sviluppiamo, su richiesta, OPC server e DDE server di comunicazione, che possono essere utilizzati non solo con INTOUCH della WONDERWARE, di cui siamo partner, ma anche con la maggior parte degli SCADA presenti sul mercato.



QUADRI ELETTRICI DI POTENZA

Costruiamo quadri elettrici di comando di motori AC e DC con potenze superiori a 300KW e di regolazione potenza a carichi resistivi ed induttivi oltre a 1000°

SISTEMI DI PROVE E DI MISURA

Realizziamo sistemi Custom per gestire automaticamente prove su materiali, in grado di misurare una grande varietà di grandezze fisiche, di raccogliere i risultati automaticamente in un database e di produrre le certificazioni richieste a documento delle prove

